

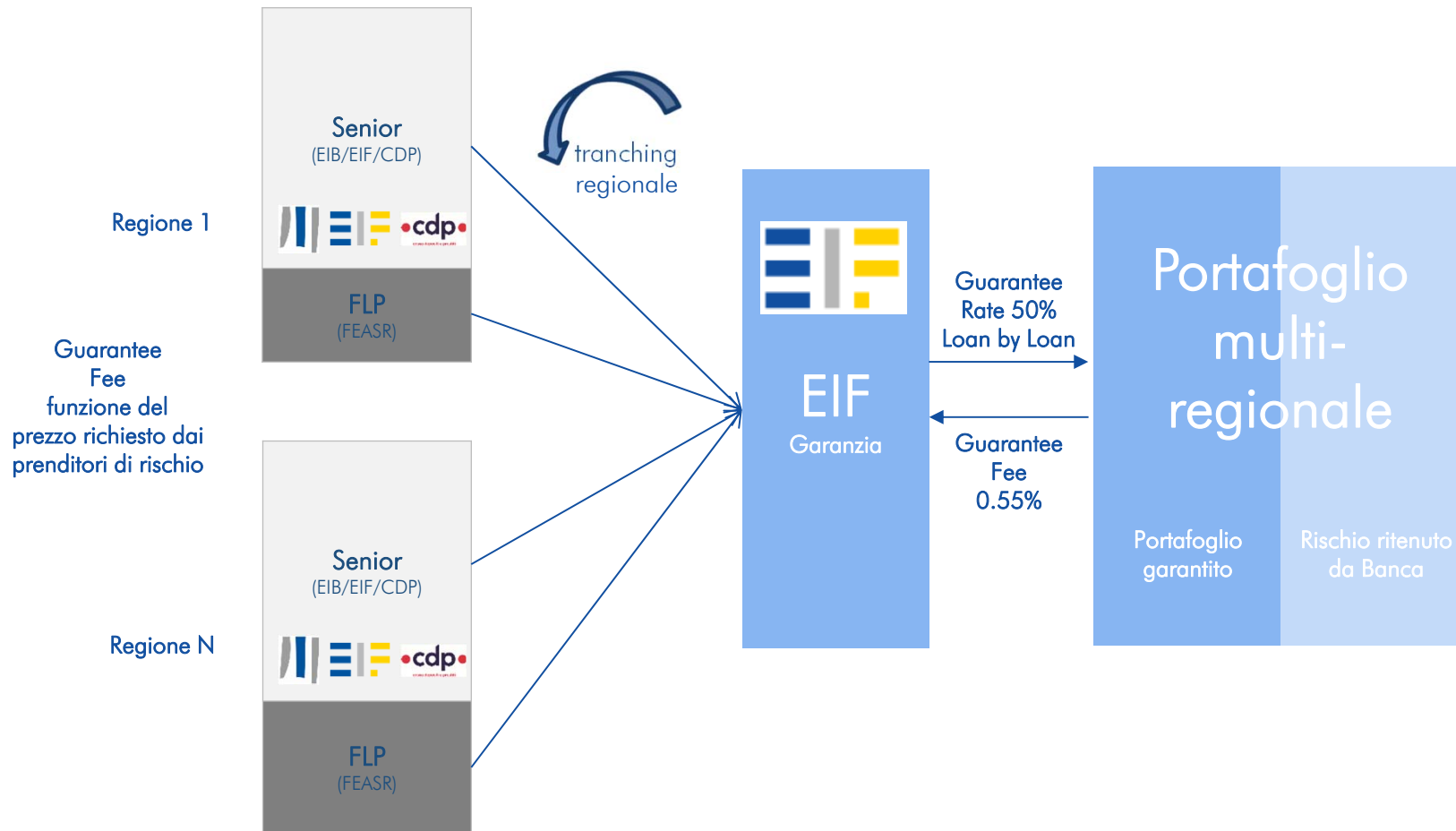


# AGRI Italia – Garanzia Multiregionale



# AGRI Italia Garanzia Multiregionale

## Overview della struttura



# AGRI Italia Garanzia Multiregionale

## Overview della struttura



- Gli IF selezionati costituiranno un nuovo portafoglio erogato a prenditori eleggibili, esclusivamente nelle Regioni coperte dal contratto di garanzia e con determinati massimali regionali
- FEI, avvalendosi anche del supporto di BEI e CDP, emette una garanzia di portafoglio verticale a copertura dei portafogli regionali e condivide il rischio con IF
- Il rischio di ciascun portafoglio regionale è:
  - coperto dai fondi FEASR per coprire le prime perdite
  - condiviso da FEI, BEI e CDP per le tranche senior
- **In cambio** IF avrà l'obbligo di trasferire il beneficio rinveniente dallo strumento di garanzia, riducendo, rispetto alle politiche di pricing standard, il margine applicabile ai finanziamenti sottostanti e/o il livello di collateralizzazione dei finanziamenti (benefici aggiuntivi potranno essere implementati caso per caso)

# AGRI Italia Garanzia Multiregionale

## Tempistiche

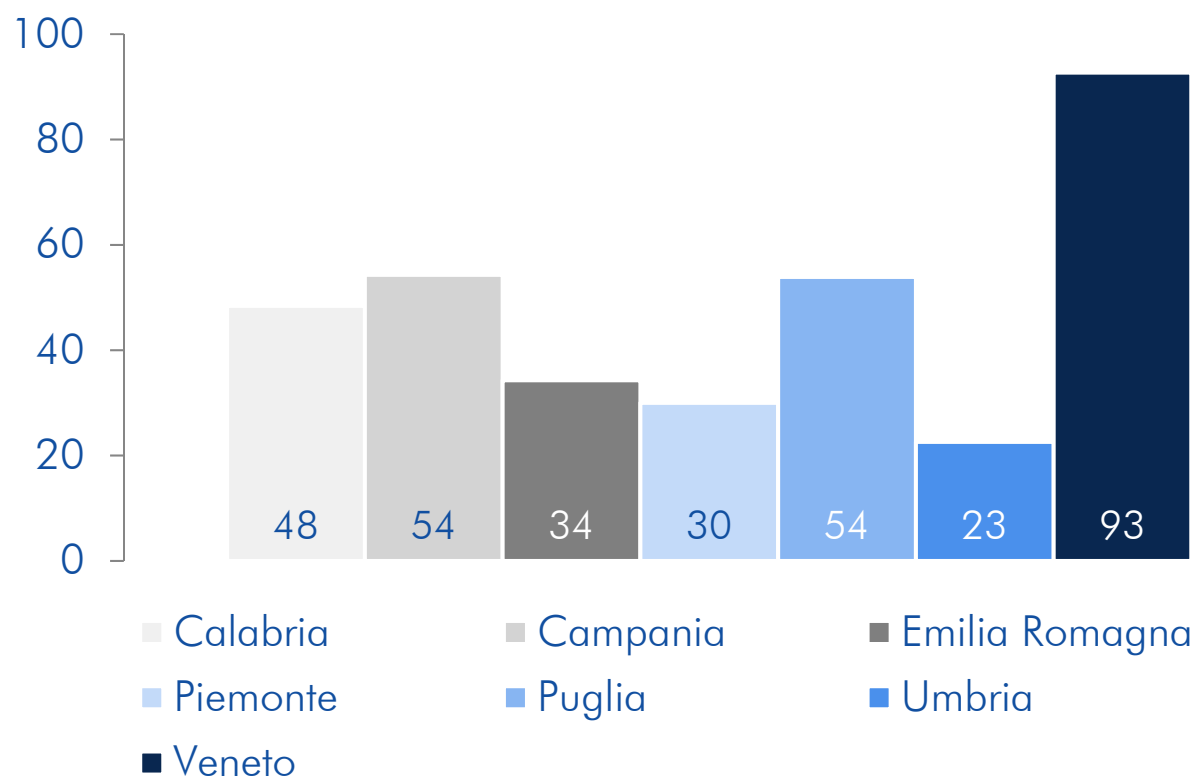


# AGRI Italia Garanzia Multiregionale

Le Regioni ad oggi partecipanti



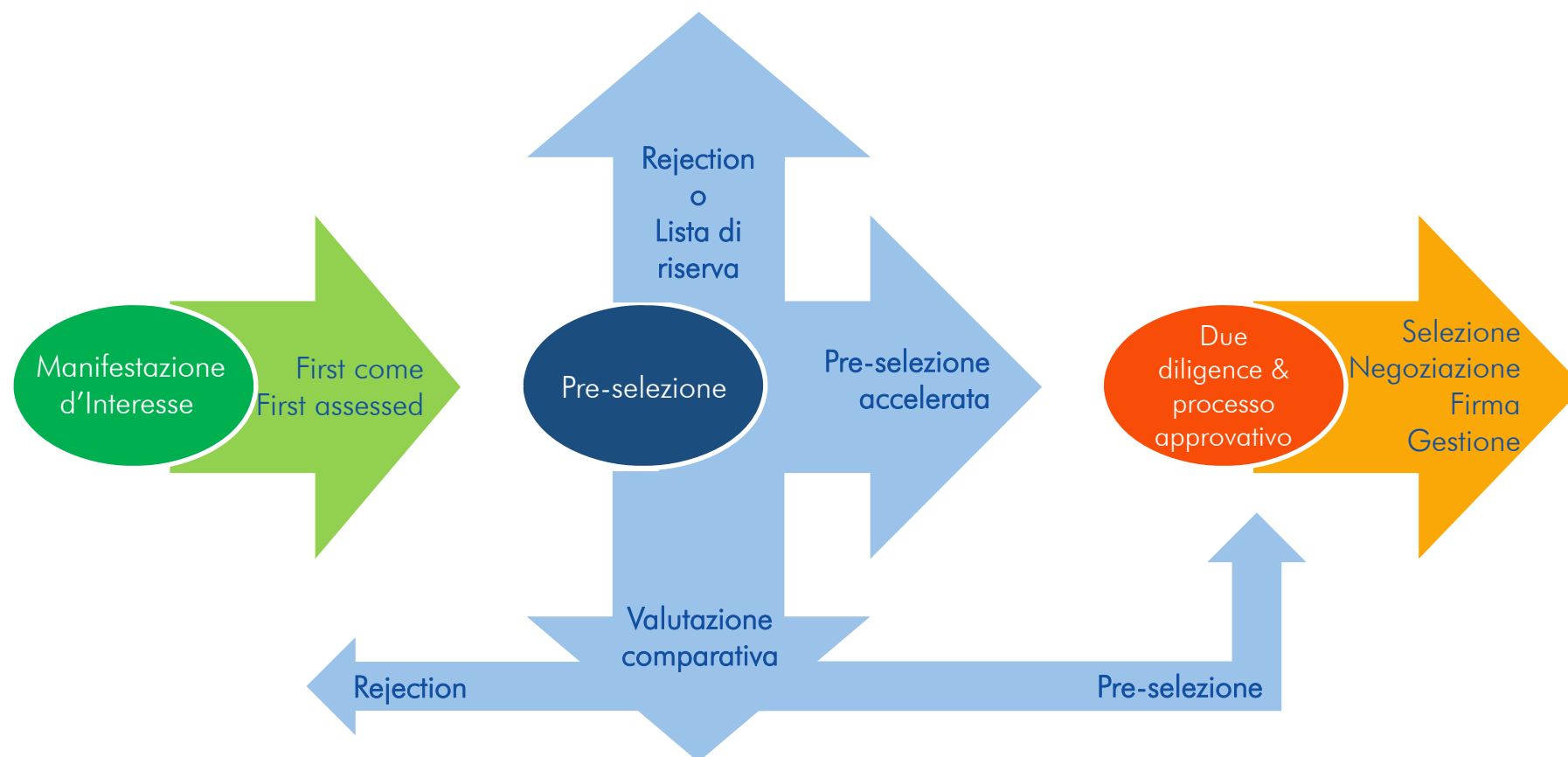
Portafoglio complessivo iniziale ca. EUR 335m\*



\* Ulteriori regioni potranno contribuire risorse alla piattaforma

# AGRI Italia Garanzia Multiregionale

## Processo di selezione



# AGRI Italia Garanzia Multiregionale

## Processo di selezione



- Selezione composta di 3 fasi principali
  - Pre-selezione basata sulla conformità della manifestazione di interesse con:
    - Step 1: i criteri **Formali** della Call
    - Step 2: i criteri **Regionali** della Call
    - Step 3: i criteri **Quantitativi e Qualitativi** della Call («Quality Assessment»)
  - Due diligence degli IF pre-selezionati
  - Selezione

# AGRI Italia Garanzia Multiregionale

## Pre-selezione 1 – Valutazione Formale



- L'IF (e ciascuna delle istituzioni partecipanti nel caso di Manifestazioni di Interesse congiunte):
  - è stabilito e operante in Italia;
  - è autorizzato a svolgere la propria attività in Italia ai sensi della normativa in vigore;
  - presenta un sistema di controlli interni adeguato
  - uso di un sistema di contabilità in grado di fornire tempestivamente dati completi e attendibili
- La Manifestazione di Interesse è stata predisposta e inviata in conformità alla Call ed è stata correttamente firmata.



# AGRI Italia Garanzia Multiregionale

## Pre-selezione 2 – Criteri Regionali



- Applicati individualmente per ciascuna delle Regioni per le quali l'IF manifesta interesse
  - Capacità adeguata di messa a terra dello strumento, tra cui, inter alia:
    - Volumi storici di finanziamenti nei settori e per le finalità ammissibili allo strumento
    - Esperienza passata nella gestione di fondi pubblici destinati ad agevolare il credito alle imprese
  - Validità e credibilità della metodologia descritta per l'individuazione e la valutazione dei destinatari finali

# AGRI Italia Garanzia Multiregionale

## Pre-selezione 3 – Fast Track vs Benchmarking



- X) Valutazione per passare alla preselezione Fast Track
  - Pre-selezione accelerata per le manifestazioni di interesse che coprono credibilmente almeno il 25% del volume massimo regionale disponibile, in almeno 65% delle Regioni contribuenti
  - → Passaggio diretto alle valutazioni qualitative Y) e Z)
- Le altre manifestazioni di interesse passeranno alla procedura comparativa Benchmarking
  - Viene svolta con frequenza trimestrale, oppure, se prima, quando vi saranno almeno 3 manifestazioni di interesse in questa categoria
  - Comprende tutti gli IF pre-selezionati che non hanno avuto accesso alla procedura Fast Track
  - I criteri di pre-selezione Y) e Z) rimangono applicabili al fine della procedura
  - Le Manifestazioni di Interesse vengono esaminate al fine di determinare una graduatoria di preselezione
  - IF rimangono selezionabili fino alla scadenza per la firma di operazioni

# AGRI Italia Garanzia Multiregionale

## Pre-selezione 3 – Quality Assessment



- Y) Valutazione del profilo di rischio dei portafogli regionali proposti
  - Granularità e diversificazione, qualità creditizia, durata
  - Procedure e politiche di erogazione e gestione del credito
  - Qualità delle informazioni fornite
  - Situazione finanziaria dell'IF
- Z) Valutazione di programma
  - Strategia di attuazione
  - Track record in termini di originazione nelle Regioni
  - Trasferimento del beneficio della Garanzia ai destinatari finali
  - Abilità di conformarsi ai regolamenti rilevanti in materia di individuazione di progetti ammissibili, Programmi di Sviluppo Regionali, aiuti di stato

# AGRI Italia Garanzia Multiregionale

## Pre-selezione - Punteggi



- Y) Valutazione del profilo di rischio → A, B o C
- Z) Valutazione di programma → 1, 2, 3
- → Tre possibili esiti finali della pre-selezione

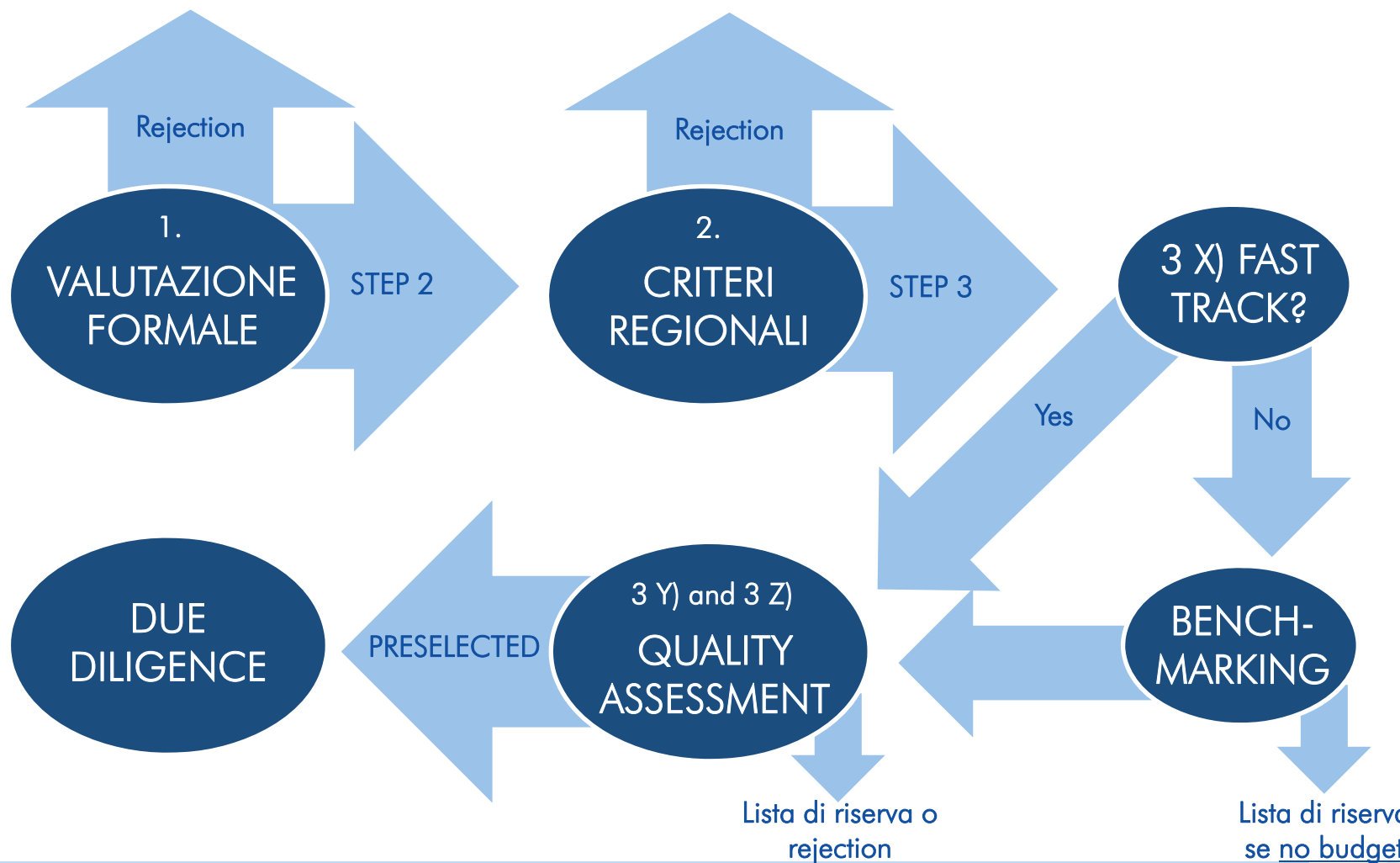
A1	B1	C1
A2	B2	C2
A3	B3	C3

Legend:

- Pre-selected (Green)
- On reserve list (Orange)
- Not pre-selected (Red)

# AGRI Italia Garanzia Multiregionale

## Pre-selezione



# AGRI Italia Garanzia Multiregionale

## Due Diligence



- Focus della due diligence, relativamente ai settori agricoli e agro-alimentari e ai portafogli proposti nella manifestazione di interesse:
  - Business overview, funding e financials dell'IF
  - Strategia e modalità di erogazione del credito alle imprese contesto economico
  - Risk management
  - Servicing del portafoglio, procedure di recupero
  - Dati storici: vintage di default e recupero, delinquency, tassi di prepagamento, accuratezza dei modelli di PD e LGD, matrici di migrazione
  - Individuazione di progetti ammissibili, piano di originazione dei portafogli regionali
  - Pricing e altre condizioni dei finanziamenti, modalità implementative del Trasferimento del beneficio della garanzia
  - Esperienza / modalità esistenti per l'amministrazione di programmi simili (e.g. verifica dell'ammissibilità delle spese, calcolo e verifiche di ESL, reportistica)
  - Marketing/Pubblicità